

# La maladie d'Alzheimer : répercussions sur le milieu de travail



La maladie d'Alzheimer ne se manifeste pas seulement chez les personnes très âgées. Les premières étapes de cette maladie touchent de nombreux travailleurs canadiens, les personnes qui en sont atteintes comme les partenaires de soins. À mesure que la population canadienne vieillit, les gens travaillent plus longtemps et sont plus susceptibles d'en être atteints au cours de leur carrière.

## Qu'est-ce que la maladie d'Alzheimer ?

- Maladie évolutive du cerveau qui nuit à la pensée, à la mémoire et à l'autonomie
- Cause la plus courante de démence, représentant de **60 à 80 %** des diagnostics
- Ne fait pas partie du vieillissement normal et nécessite une évaluation et des soins médicaux appropriés

## Qu'est-ce qu'une déficience cognitive légère causée par la maladie d'Alzheimer<sup>1,2</sup>?



Une **personne sur cinq** atteinte d'une déficience cognitive légère progresse vers une forme légère de la maladie d'Alzheimer dans un délai de 1 à 2 ans



Chez **une personne sur trois** l'évolution se fera dans un délai de 5 ans

## Quels sont les stades de la maladie d'Alzheimer<sup>3,4,5,6</sup>?

	Maladie d'Alzheimer au stade préclinique	Déficience cognitive légère causée par la maladie d'Alzheimer	Forme légère de démence de type Alzheimer	Forme modérée de démence de type Alzheimer	Forme grave de démence de type Alzheimer
Symptômes	Présymptomatique, mais changements au niveau du cerveau	Les symptômes, très légers, <b>pourraient ne pas nuire</b> aux activités quotidiennes.	Les symptômes nuisent à <b>certaines</b> activités quotidiennes.	Les symptômes nuisent à de <b>nombreuses</b> activités quotidiennes.	Les symptômes nuisent à la <b>majorité</b> des activités quotidiennes.
Exemples		<ul style="list-style-type: none"> <li>Difficulté à prendre des décisions, à terminer une tâche ou à suivre des instructions</li> <li>Changements constatés par la famille et les amis</li> </ul>	<ul style="list-style-type: none"> <li>Difficulté à lire les mots ou à se souvenir des noms</li> <li>Perte d'objets</li> </ul>	<ul style="list-style-type: none"> <li>Problèmes de contrôle de la vessie et des intestins</li> <li>Changements de personnalité et de comportement</li> </ul>	<ul style="list-style-type: none"> <li>Oubli d'expériences récentes et perte de conscience de l'environnement</li> <li>Diminution des capacités physiques (marche, position assise) et difficulté à avaler</li> </ul>
Durée moyenne de chaque stade	Jusqu'à 20 ans	Entre 3 et 7 ans	Entre 2 et 4 ans	Entre 3 et 8 ans	Entre 1 et 4 ans

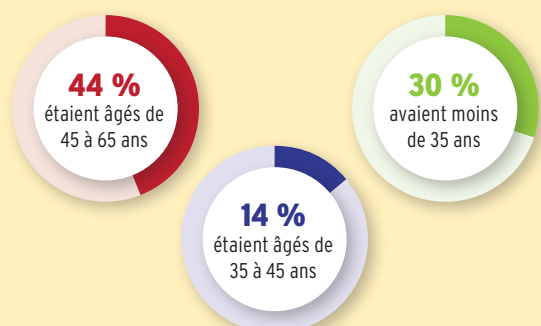
## Quelles sont les répercussions de la maladie d'Alzheimer sur le milieu de travail?

- De nombreuses personnes travaillent encore lorsqu'elles reçoivent un diagnostic de la maladie d'Alzheimer. Certaines de ces personnes ont des enfants ou des parents à leur charge et des engagements financiers importants.
- Environ **5 à 6 %** des diagnostics de la maladie d'Alzheimer surviennent **avant l'âge de 65 ans**<sup>7</sup>

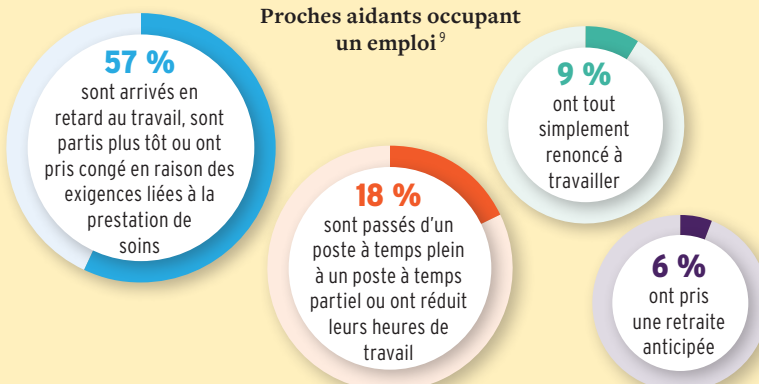
### Proches aidants en milieu de travail<sup>8</sup>

- Le Canada compte **350 000** proches aidants de personnes atteintes de démence.
  - Cela représente l'équivalent de **235 000** emplois à temps plein.
  - On prévoit une croissance de **188 %** d'ici 2050.

## De nombreux proches aidants de personnes atteintes de démence sont des adultes en âge de travailler



## Proches aidants occupant un emploi<sup>9</sup>



## Références

1 <https://alzheimer.ca/fr/au-sujet-des-troubles-neurocognitifs/ques-ce-que-la-maladie-dalzheimer>  
 2 Ward, A., et al. *Dement Geriatr*. 2013;3(1): p. 320-332  
 3 <https://www.alz.org/media/Documents/alzheimers-facts-and-figures.pdf>

4 El-Hyae, YH, et al. *J Alzheimers Dis*. 2019;70(2): p. 323-341.  
 5 <https://alzheimer.ca/sites/default/files/documents/96C39689/evolution-survivi-Alzheimer-Society.pdf>  
 6 <https://www.alz.org/alzheimers-dementia/stages>  
 7 Kim, J., et al. *Alzheimers Res Ther*. 2021;13:113

8 <https://alzheimer.ca/sites/default/files/documents/Etude-Marquante-rapport-1-Societe-Alzheimer-Canada.pdf>  
 9 <https://www.alz.org/getmedia/d40eada86-7ba5-4ade-96da-75187e26da84/alzheimers-impact-on-workplace.pdf>

ILLUSTRATIONS : 123RF (ARCADY31, ELEENASL, HOBBITFOOT)

Cette fiche d'information est commanditée par Eisai Ltd. Les déclarations exprimées peuvent ne pas refléter les opinions d'Eisai Ltd.

